



SEMINARIO FINAL DEL PROYECTO SEMINÁRIO FINAL DO PROJETO

IDE OTALEX

Arrojo, Constancia-Evolución, Innovación



COOPERAÇÃO TRANSFRONTEIRIZA
ESPAÑA - PORTUGAL
COOPERAÇÃO TRANSFRONTEIRIZA



Unión Europea
FEDER
Invertimos en su futuro

4 de junio de 2013 / 4 de junho de 2013

Palacio de Congresos y Exposiciones de Mérida

Dirección General de Transportes, Ordenación del Territorio y Urbanismo (Gobierno de Extremadura) · Comunidade Intermunicipal do Alentejo Central · Diputación Provincial de Badajoz · O.A. Área de Igualdad y Desarrollo Local · Comunidade Intermunicipal do Alto Alentejo · Centro Nacional de Información Geográfica · Instituto Geográfico Nacional · Direção-Geral do Território · Comissão de Coordenação e Desenvolvimento Regional do Alentejo · Empresa de Desenvolvimento e Infra-estruturas do Alqueva, S.A. · Universidade de Extremadura · Universidade de Évora · Diputación de Cáceres – Área de Desarrollo Local y Formación · Instituto Politécnico de Castelo Branco



ÍNDICE

Español | Português | English

SEMINARIO FINAL OTALEX C

Presentación | Publicaciones | Socios | Legislación | Contacto | Mapa | Ayuda

- **INTRODUCCIÓN**

- **ARROJO**

- **CONSTANCIA-EVOLUCIÓN**

- **INNOVACIÓN**

Bienvenido/a a la Infraestructura de Datos Espaciales del Observatorio Territorial para el ALENTEJO y Extremadura.

Proyectos



GEOPORTAL

Catálogo de Metadatos

Visualizador de mapas

Nomenclator (Gazetteer)

Publicaciones

Sistema de indicadores

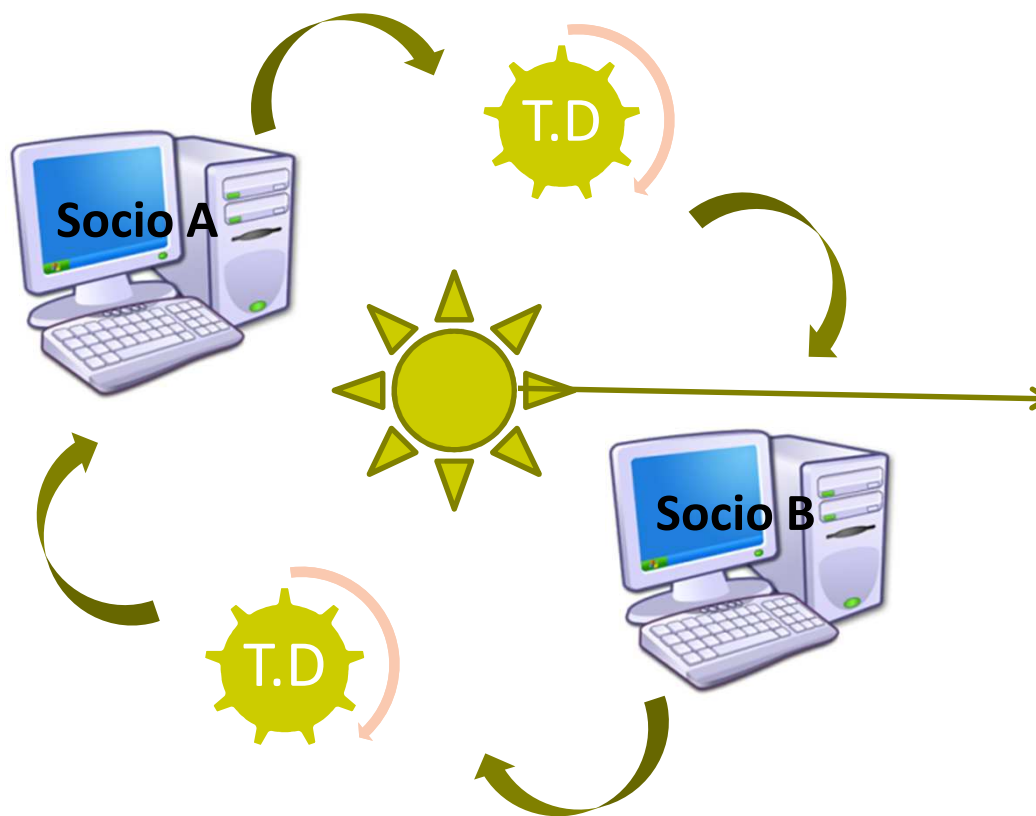
Buscador Semántico

Visualizador Semántico

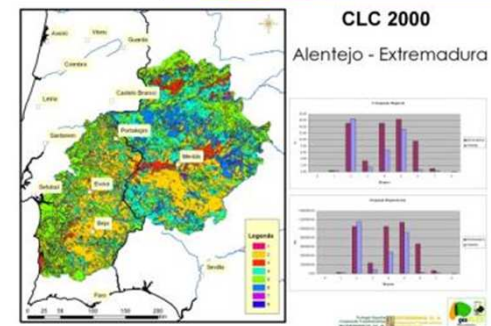
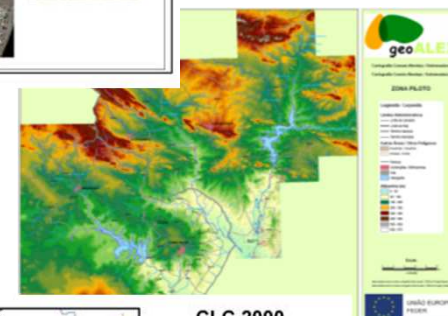
Palacio de Congresos y Exposiciones de Mérida, 4 de junio de 2013 / 4 de junho de 2013

Situación histórica:
COORDISIG-GEOALEX (1997-2006)

INTRODUCCIÓN

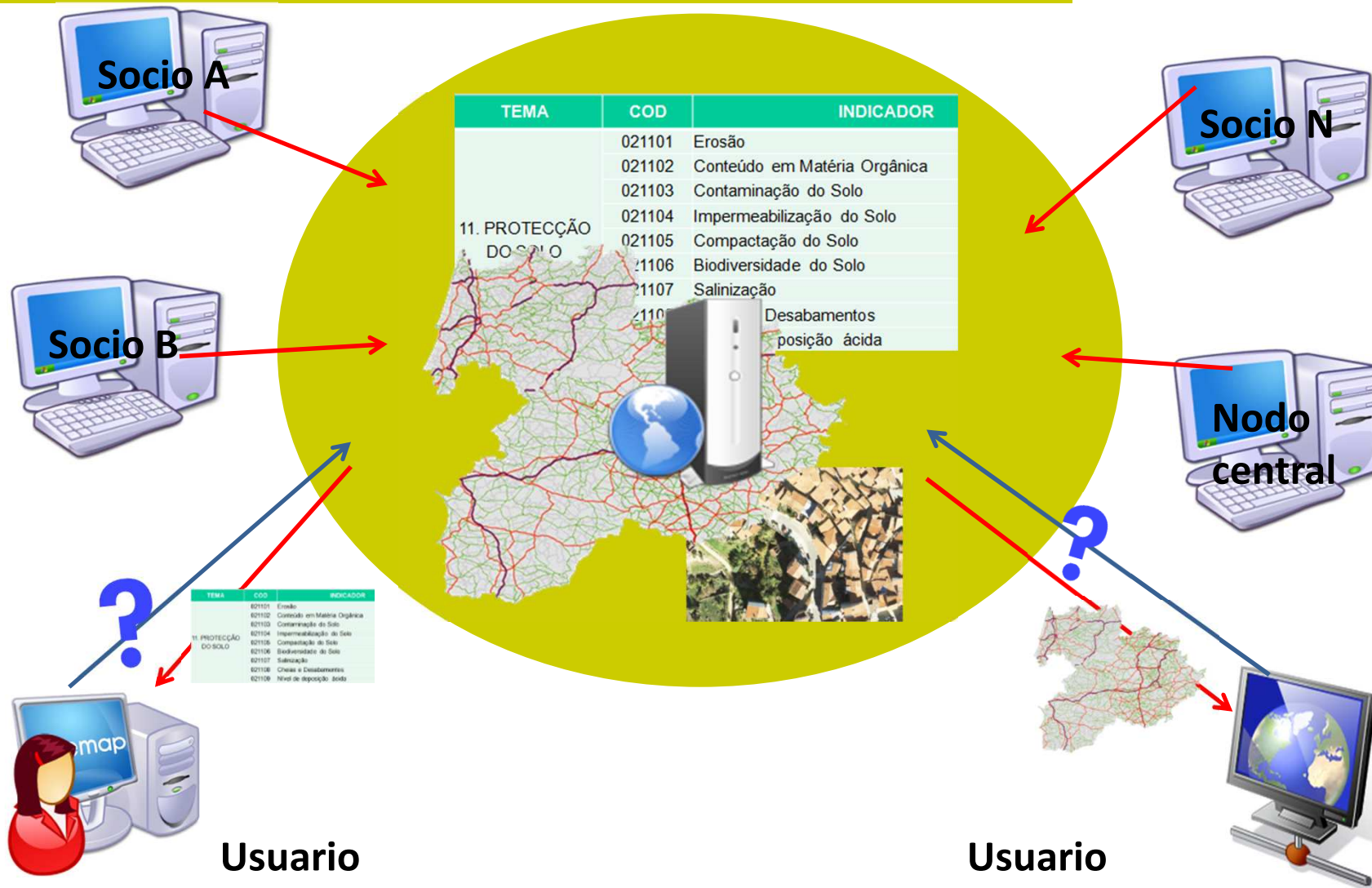


OBJETO / FENÓMENO		ATRIBUTO	
PORTUGUÉS	CASTELLANO	DETAL	
POCINA	POCINA	REPRESENTAÇÃO	REPRESENTACION
		REPRESENTAÇÃO	REPRESENTACION
		REPRESENTAÇÃO	REPRESENTACION
DEFINIÇÃO / DEFINIÇÃO			
PORTUGUÉS		CASTELLANO	
RECHTO DE DIMENSOES UNIFORMES COM CONDIÇÕES PARA A PRÁTICA DE NATAÇÃO		ESPECIFICAÇÃO DESTINADA A LA PRÁTICA DE DEPORTES ACUÁTICOS	



Palácio de Congressos y Exposiciones de Mérida, 4 de junio de 2013 / 4 de junho de 2013

Infraestructura de Datos Espaciales: OTALEX-OTALEX C (2006-2013) INTRODUCCIÓN

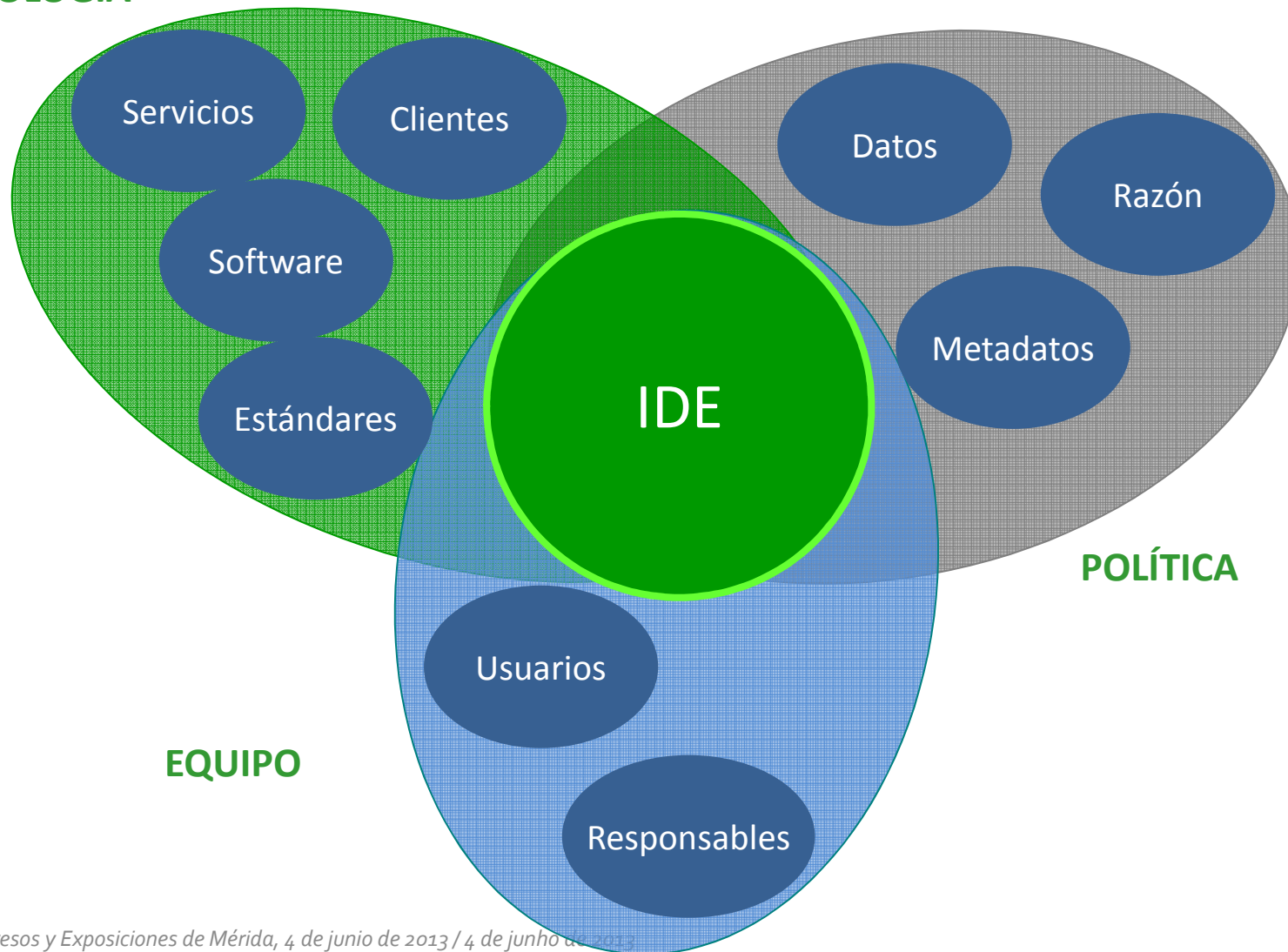


Palacio de Congresos y Exposiciones de Mérida, 4 de junio de 2013 / 4 de junho de 2013

Infraestructura de Datos Espaciales

INTRODUCCIÓN

TECNOLOGÍA



Palacio de Congresos y Exposiciones de Mérida, 4 de junio de 2013 / 4 de junho de 2013

Infraestructura de Datos Espaciales

INTRODUCCIÓN

- Las IDE buscan que toda persona con acceso a internet pueda, a través de un navegador: encontrar, superponer, comparar y analizar información geoespacial que proceda de cualquier punto del mundo de una manera inmediata, sin necesidad de tener que tratar y reinterpretar primero esta información

ÍNDICE

Español | Português | English

SEMINARIO FINAL OTALEX C

Presentación | Publicaciones | Socios | Legislación | Contacto | Mapa | Ayuda

- INTRODUCCIÓN
- ARROJO
- CONSTANCIA-EVOLUCIÓN
- INNOVACIÓN

Bienvenido/a a la Infraestructura de Datos Espaciales del Observatorio Territorial para el Alentejo y Extremadura.



GEOPORTAL

Catálogo de Metadatos

Visualizador de mapas

Nomenclator (Gazetteer)

Publicaciones

Sistema de indicadores

Buscador Semántico

Visualizador Semántico

Palacio de Congresos y Exposiciones de Mérida, 4 de junio de 2013 / 4 de junho de 2013

ARROJO

- 2006. Propuesta IDE OTALEX en el proyecto Observatorio Territorial y Ambiental Alentejo Extremadura (Primera IDE Transfronteriza no piloto). Directiva INSPIRE (Marzo 2007)

Bienvenido | Benvingut | Ongi etorri | Benvido | Bem-vindo | Bienvenu | Welcome

Acerca de | FAQ | Contacte con nosotros | Mapa web

GOBIERNO DE ESPAÑA MINISTERIO DE FOMENTO

Consejo Superior Geográfico
Infraestructura de Datos Espaciales de España
El portal de acceso a la información geográfica de España

Inicio Mundo IDE Inspire Servicios Web Recursos

IDE → Mundo IDE → Proyectos IDE → Transfronterizo

Transfronterizos
Proyectos de Infraestructuras de Datos Espaciales que muestran información geográfica de distintos países limítrofes.

- Introducción a las IDE
- IDEE
 - > El proyecto
 - > Consejo Superior Geográfico
 - > CODIGE
 - > Grupo de trabajo IDEE
- Proyectos IDE
 - > Estatal
 - > Autonómico
 - > Local
 - > [Transfronterizo](#)

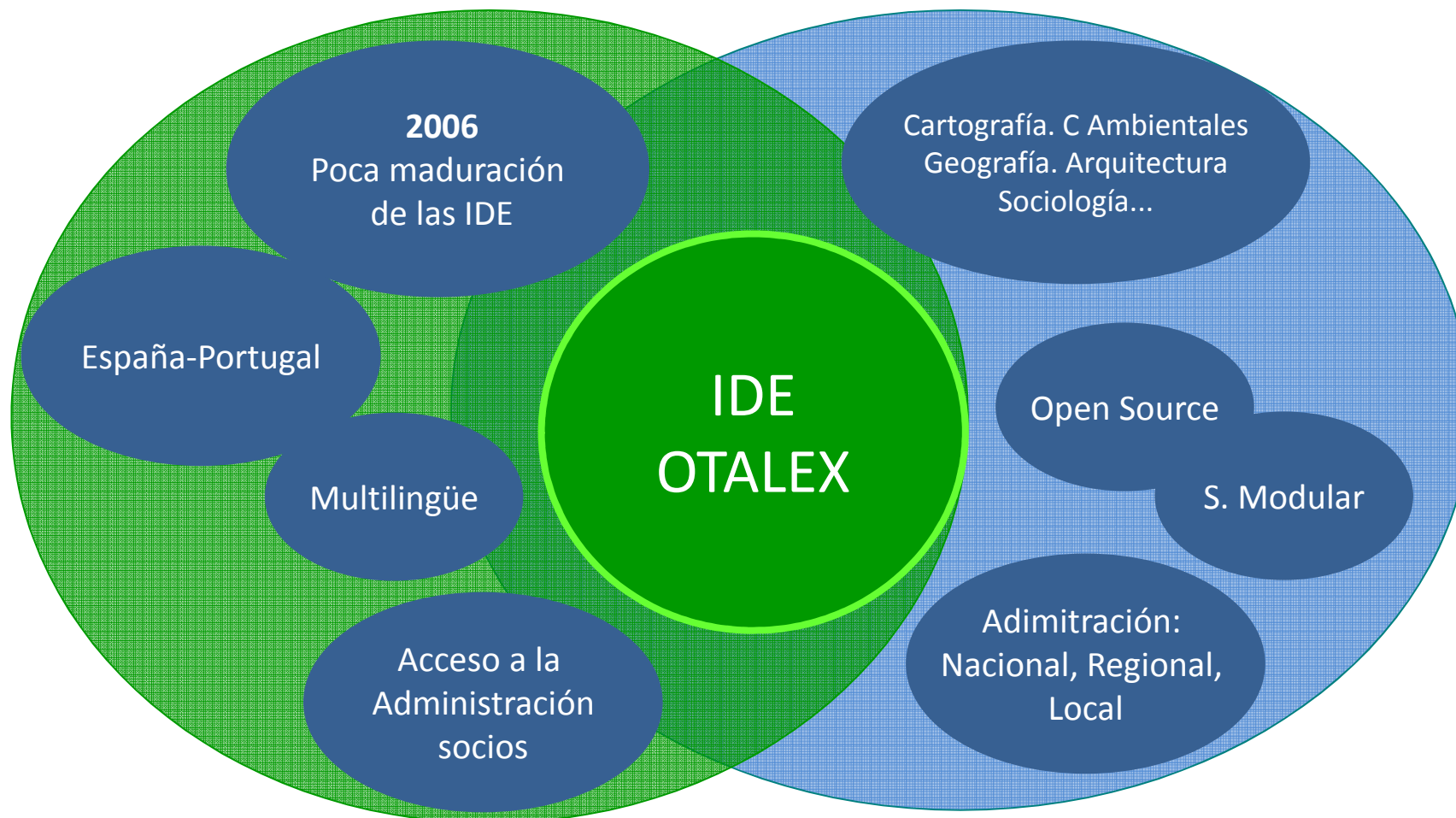
Infraestructura de Datos Espaciales del Observatorio Territorial y Ambiental para Alentejo y Extremadura (OTALEX)
La IDE OTALEX muestra los trabajos de homogeneización y estandarización de datos del territorio Alentejo (Portugal) – Extremadura (España), a través de clientes de visualización de mapas, consulta de topónimos y consulta de catálogo.

Infraestructura de Datos Espaciales para el territorio rural de Galicia - Norte de Portugal (SIG II)
Este proyecto pretende sistematizar, armonizar y divulgar de forma conjunta la información digital correspondiente al ámbito rural de Galicia y el Norte de Portugal para su uso por planificadores y gestores del medio rural, en aplicaciones como la ordenación territorial, planificación, valoración y conservación ambiental, rentabilidad de actividades rurales, etc.

INSPIRE Geoportal de Metadatos geoportail snig ide ANDRÉS

Palacio de Congresos y Exposiciones de Mérida, 4 de junio de 2013 / 4 de junho de 2013

ARROJO



Palacio de Congresos y Exposiciones de Mérida, 4 de junio de 2013 / 4 de junho de 2013

ARROJO

- Ley 14/2010, de 5 de julio (LISIGE), crea el Consejo Directivo de la Infraestructura de Información Geográfica de España (CODIIGE).
- Abril 2011. Constitución del CODIIGE.
- Miembros del CODIIGE: 1 Presidente, 2 Vicepresidentes, 1 Secretario, 10 Vocales, entre ellos el NODO OTALEX.

Palacio de Congresos y Exposiciones de Mérida, 4 de junio de 2013 / 4 de junho de 2013

10

ARROJO

- 2006 Acuerdos:
 - Servicios (Visualizador de Datos Espaciales, Búsqueda de metadatos, Búsqueda de nombres Geográficos)
 - Información base (Red hidrográfica principal, Red comunicación principal, núcleos de población mayores de 10.000 habitantes)
 - Libro blanco
- 2007 Puesta en explotación de la IDE OTALEX

ÍNDICE

Spanish | Portuguese | English

OTALEX C
Observatorio Territorial e Ambiental ALENTEJO Extremadura Centro
Observatorio Territorial y Ambiental ALENTEJO Extremadura Centro

UE FEDER
Invertimos en su futuro
Investimos no seu futuro

COOPERACIÓN TRANSFRONTERIZA
ESPAÑA - PORTUGAL
COOPERAÇÃO TRANSFRONTEIRIZA

SEMINARIO FINAL OTALEX C

Presentación | Publicaciones | Socios | Legislación | Contacto | Mapa | Ayuda

- INTRODUCCIÓN
- ARROJO
- **CONSTANCIA-EVOLUCIÓN**
- INNOVACIÓN

Bienvenido/a a la Infraestructura de Datos Espaciales del Observatorio Territorial para el ALENTEJO y Extremadura.

Proyectos

- OTALEX I
- OTALEX II
- OTALEX C

GEOPORTAL

Catálogo de Metadatos | Visualizador de mapas | Nomenclator (Gazetteer) | Publicaciones

Sistema de indicadores | Buscador Semántico | Visualizador Semántico

Palacio de Congresos y Exposiciones de Mérida, 4 de junio de 2013 / 4 de junho de 2013

CONSTANCIA-EVOLUCIÓN

- Proyecto OTALEX
 - Acuerdos libro blanco OTALEX.
 - Geoportal Administración:
 - Metadatos y Nombres geográficos.
 - Geoportal Usuario:
 - Visualizador de datos geográficos.
 - Catálogo de metadatos.
 - Búsqueda de nombres geográficos.

Palacio de Congresos y Exposiciones de Mérida, 4 de junio de 2013 / 4 de junho de 2013

13

CONSTANCIA-EVOLUCIÓN

- Proyecto OTALEXII
 - Mejora del módulo de administración, más funcionalidades.
 - Migración del visualizador a OpenLayers.
 - Módulo WPS.
 - Módulo de trabajo con archivos locales.
 - Módulo de Impresión.

CONSTANCIA-EVOLUCIÓN

- Proyecto OTALEX C
 - Ampliación de información de los datos base: Vías de Comunicación, Hidrografía y núcleos de población completos.
 - Ampliación datos con la Región Centro en Portugal y Diputación de Cáceres en España.
 - Nuevo diseño del Visualizador.
 - Nuevo diseño de la pantalla de inicio.

CONSTANCIA-EVOLUCIÓN

- Proyecto OTALEX C
 - Aplicar transparencia a las capas.
 - Herramienta de indentificación. Información de elementos.
 - Acceso más cómodo a los servidores precargados.
 - Herramienta de dibujo.
 - Producción de mapas.
 - Mejora de la aplicación de metadatos.
 - IDEOTALEX móvil con tecnología Android.

Palacio de Congresos y Exposiciones de Mérida, 4 de junio de 2013 / 4 de junho de 2013

16

CONSTANCIA-EVOLUCIÓN

- Proyecto OTALEX C
 - Interacción de usuarios con la plataforma mediante la subida de información a capas sociales.
 - Zona de trabajo e intercambio entre los Socios del proyecto.
 - Plataforma SIOTALEX.

Página de entrada en el geoportal

CONSTANCIA-EVOLUCIÓN



2007-2013

Palacio de Congresos y Exposiciones de Mérida, 4 de junio de 2013 / 4 de junho de 2013

Página de administración

CONSTANCIA-EVOLUCIÓN

Español | Português | English

OTALEX
Observatorio Territorial ALENTEJO Extremadura

Portugal-Espanha
Cooperação Transfronteiriça
INTERREG III A
Espanha-Portugal
Cooperação Transfronteiriça

Presentación | Documentación | Socios | Legislación | Contacta | Mapa | Ayuda

<< inicio >> **Metadatos**

ADMINISTRACIÓN								
					Metadatos	Usuarios		

OTALEX II
Observatorio Territorial e Ambiental ALENTEJO Extremadura
Observatorio Territorial y Ambiental ALENTEJO Extremadura

UE FEDER
Invertimos en su futuro

COOPERAÇÃO TRANSFRONTEIRIZA
ESPAÑA - PORTUGAL
COOPERAÇÃO TRANSFRONTEIRIZA

Cerrar Sesión

<<Inicio>>

ADMINISTRACIÓN								
					Metadatos	Topónimos	Usuarios	
					Organismos	Servicios	Capas	
					Impresión	Evaluación Ambiental	Acceso FTP	

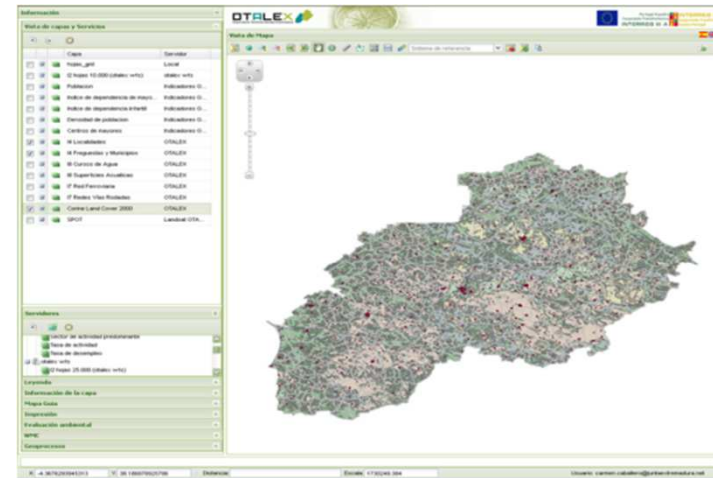
2007-2013

Palacio de Congresos y Exposiciones de Mérida, 4 de junio de 2013 / 4 de junho de 2013

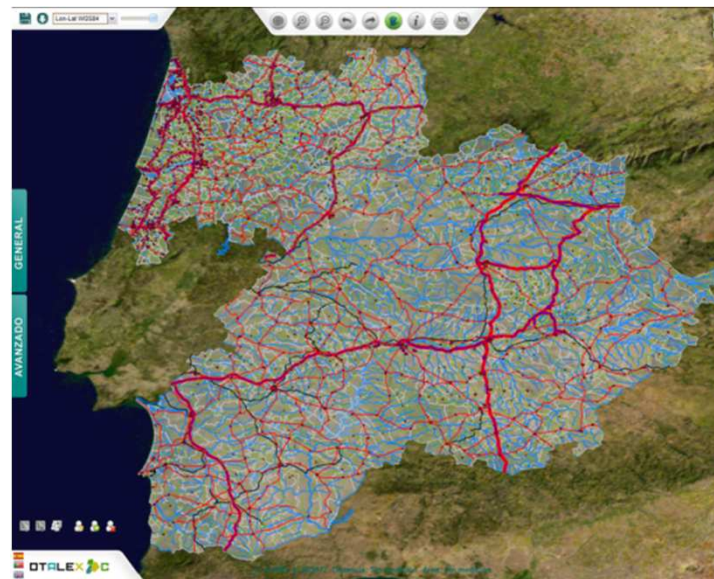
Visualizador de datos Geográficos



CONSTANCIA-EVOLUCIÓN



2007-2013



Palacio de Congresos y Exposiciones de Mérida, 4 de junio de 2013 / 4 de junho de 2013

20

OTALEX

CONSTANCIA-EVOLUCIÓN



Herramientas:

1. Navegación por el visualizador
2. Consulta de elementos
3. Medición
4. Impresión
5. Añadir, eliminar Servicios y/o capas
6. Subir y bajar capas
7. Ver leyenda

OTALEXII

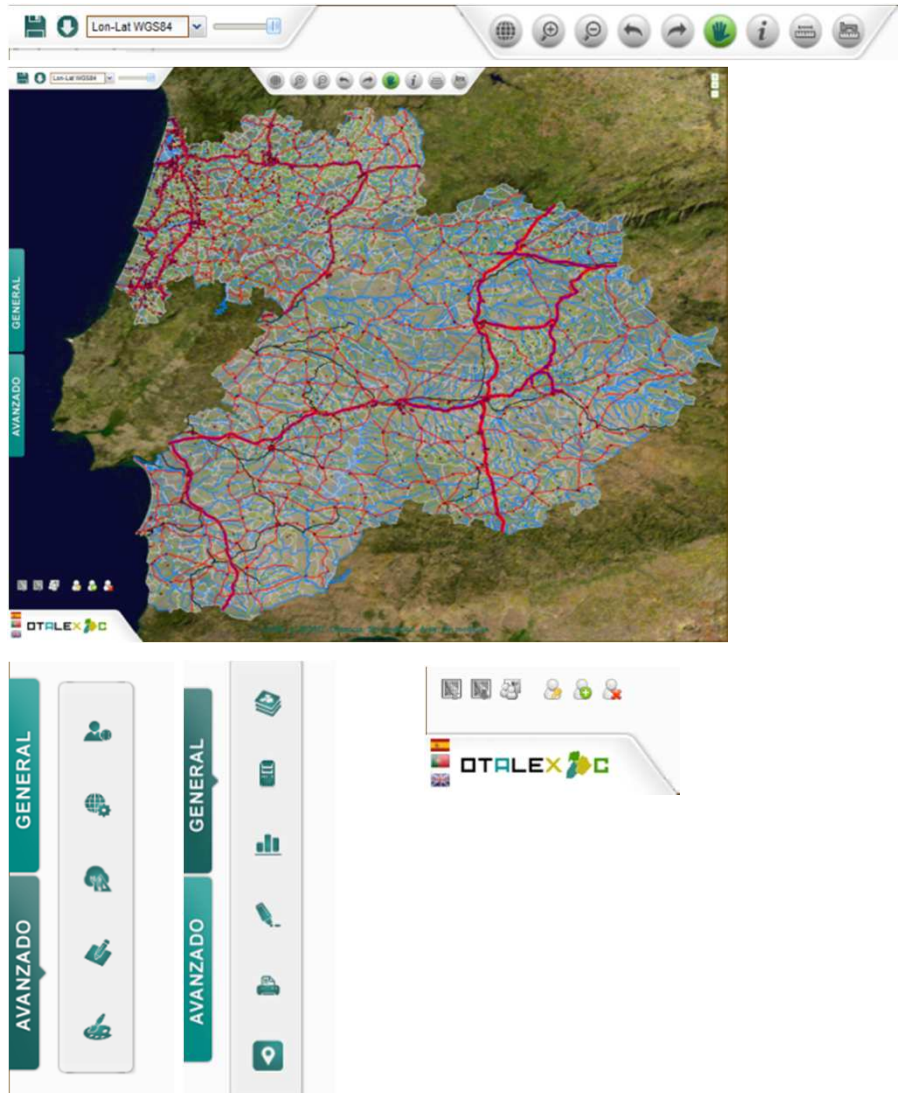
CONSTANCIA-EVOLUCIÓN



Herramientas:

1. Navegación por el visualizador
2. Consulta de elementos
3. Medición
4. Impresión
5. Añadir, eliminar Servicios y/o capas
6. Subir y bajar capas
7. Ver leyenda
8. Identificación de usuario
9. Subir Ficheros locales
10. Geoprocesamientos

OTALEX C



Herramientas:

1. Navegación por el visualizador
2. Consulta de elementos
3. Medición
4. Impresión
5. Añadir, eliminar Servicios y/o capas
6. Subir y bajar capas
7. Ver leyenda
8. Identificación de usuario
9. Subir Ficheros locales
10. Geoprocesamientos
11. Aplicar transparencias
12. Dibujar geometrías
13. Consulta servicios WFS
14. Trabajo con indicadores
15. Cliente SOS
16. Carga de información en capas sociales
17. Consulta de capas sociales
18. IDE móvil

Palacio de Congresos y Exposiciones de Mérida, 4 de junio de 2013 / 4 de junho de 2013

ÍNDICE

Español | Português | English

OTALEX C
 Observatorio Territorial e Ambiental Alentejo Extremadura Centro
 Observatorio Territorial y Ambiental Alentejo Extremadura Centro

UE FEDER
 Invertimos en su futuro
 Investimos no seu futuro

COOPERACIÓN TRANSFRONTERIZA
 ESPAÑA - PORTUGAL
 COOPERAÇÃO TRANSFRONTEIRIZA

SEMINARIO FINAL OTALEX C

Presentación | Publicaciones | Socios | Legislación | Contacto | Mapa | Ayuda

- **INTRODUCCIÓN**
- **ARROJO**
- **CONSTANCIA-EVOLUCIÓN**
- **INNOVACIÓN**

Bienvenido/a a la Infraestructura de Datos Espaciales del Observatorio Territorial para el Alentejo y Extremadura.

Proyectos

- OTALEX I
- OTALEX II
- OTALEX C

GEOPORTAL

Catálogo de Metadatos | Visualizador de mapas | Nomenclator (Gazetteer) | Publicaciones

Sistema de indicadores | Buscador Semántico | Visualizador Semántico

Palacio de Congresos y Exposiciones de Mérida, 4 de junio de 2013 / 4 de junho de 2013

INNOVACIÓN

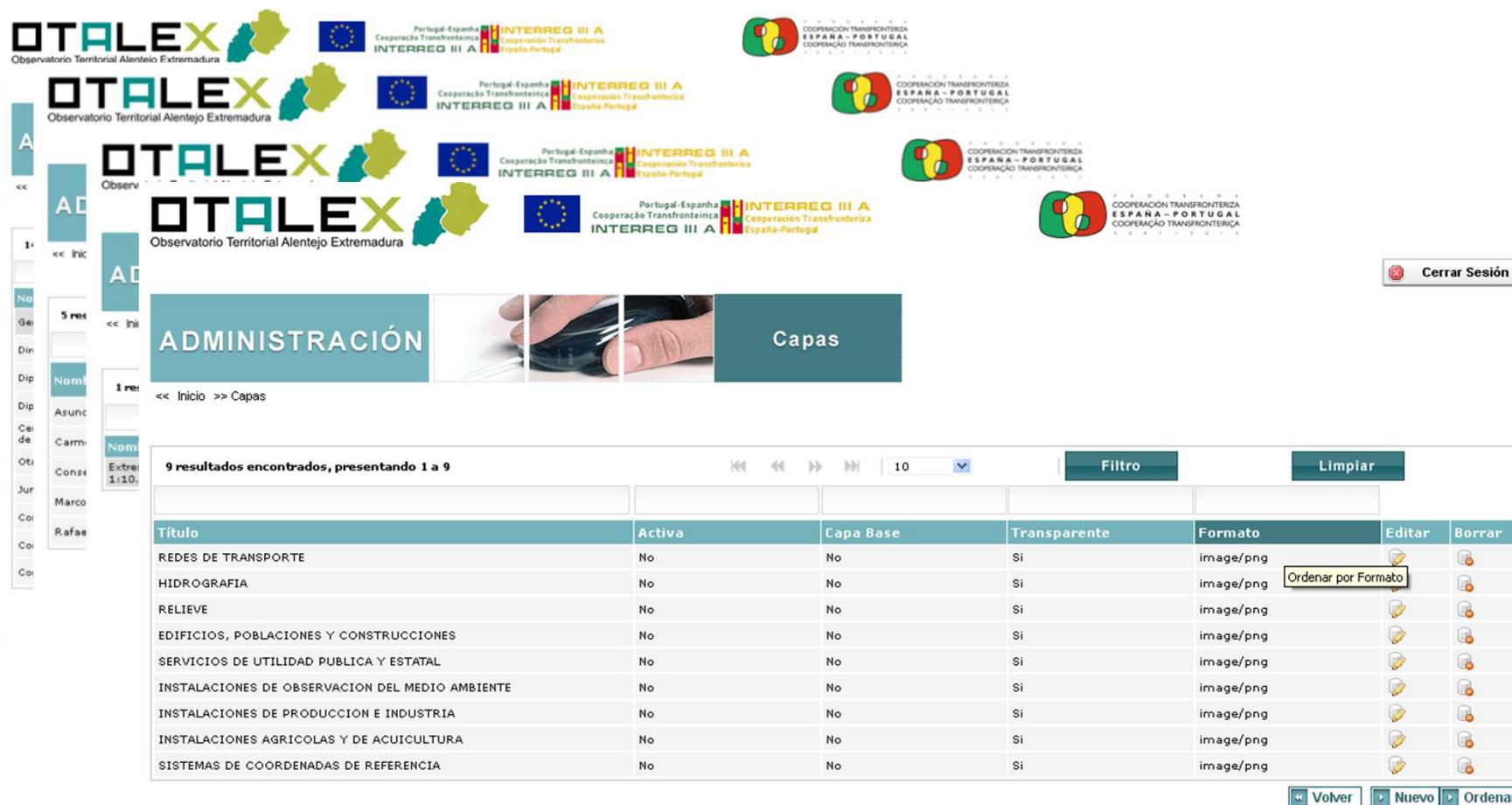
- Administración
- WPS
- Trabajo con datos locales
- Identificación de elementos
- Capas sociales
- Herramienta de dibujo
- SOS
- Plataforma SIOTALEX

Palacio de Congresos y Exposiciones de Mérida, 4 de junio de 2013 / 4 de junho de 2013

25

Módulo de Administración

INNOVACIÓN



The screenshot shows the OTALEX administration interface. At the top, there are multiple logos for OTALEX, the European Union, and the Interreg III A program. Below the logos, there are navigation buttons for 'ADMINISTRACIÓN' and 'Capas'. A search filter is applied, showing '9 resultados encontrados, presentando 1 a 9'. The table below lists the layers found:

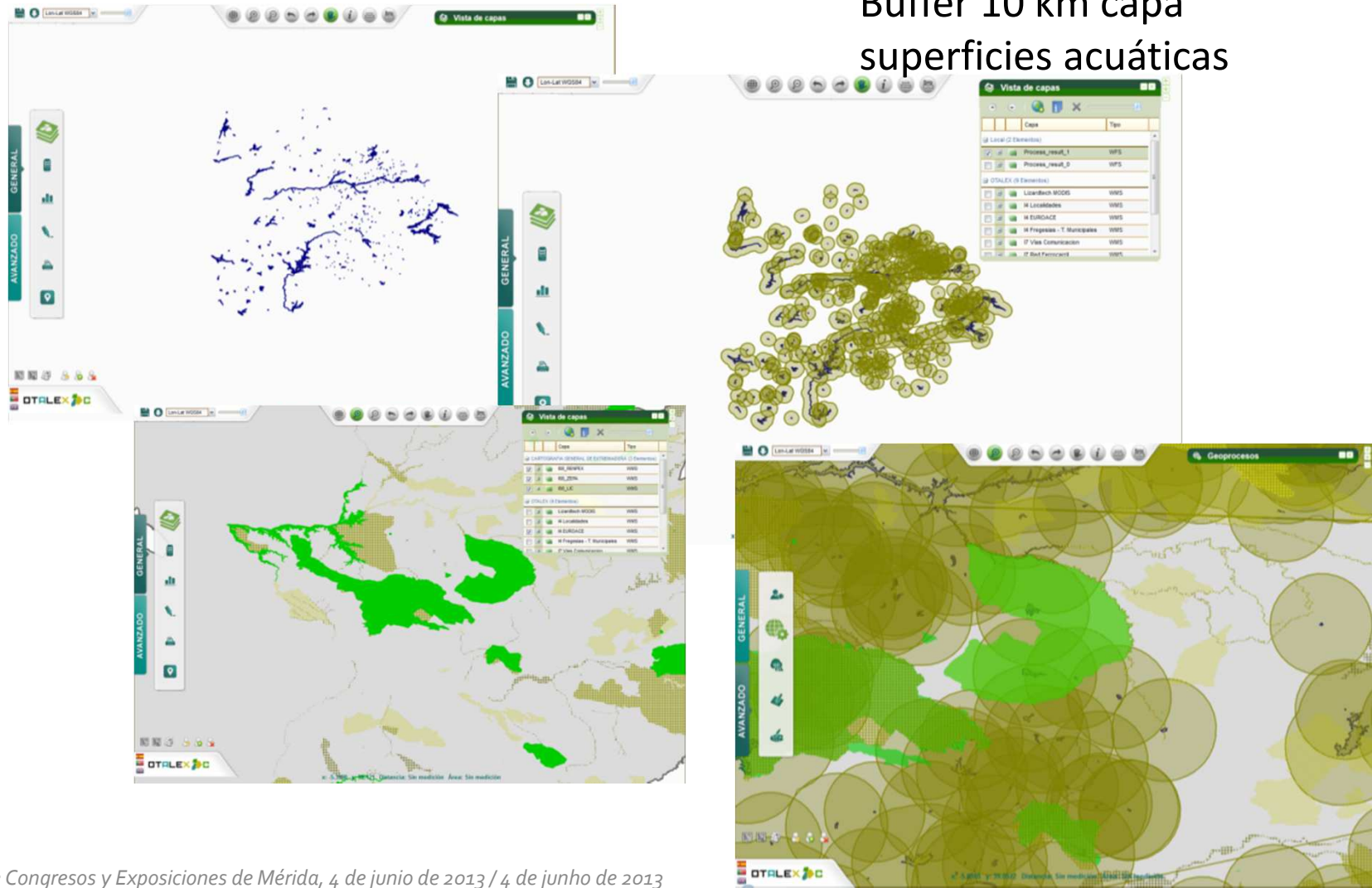
Título	Activa	Capa Base	Transparente	Formato	Editar	Borrar
REDES DE TRANSPORTE	No	No	Si	image/png		
HIDROGRAFIA	No	No	Si	image/png		
RELIEVE	No	No	Si	image/png		
EDIFICIOS, POBLACIONES Y CONSTRUCCIONES	No	No	Si	image/png		
SERVICIOS DE UTILIDAD PUBLICA Y ESTATAL	No	No	Si	image/png		
INSTALACIONES DE OBSERVACION DEL MEDIO AMBIENTE	No	No	Si	image/png		
INSTALACIONES DE PRODUCCION E INDUSTRIA	No	No	Si	image/png		
INSTALACIONES AGRICOLAS Y DE ACUICULTURA	No	No	Si	image/png		
SISTEMAS DE COORDENADAS DE REFERENCIA	No	No	Si	image/png		

Buttons at the bottom of the table include 'Volver', 'Nuevo', and 'Ordenar'. A 'Filtro' button is also visible above the table.

WPS

INNOVACIÓN

Buffer 10 km capa
superficies acuáticas

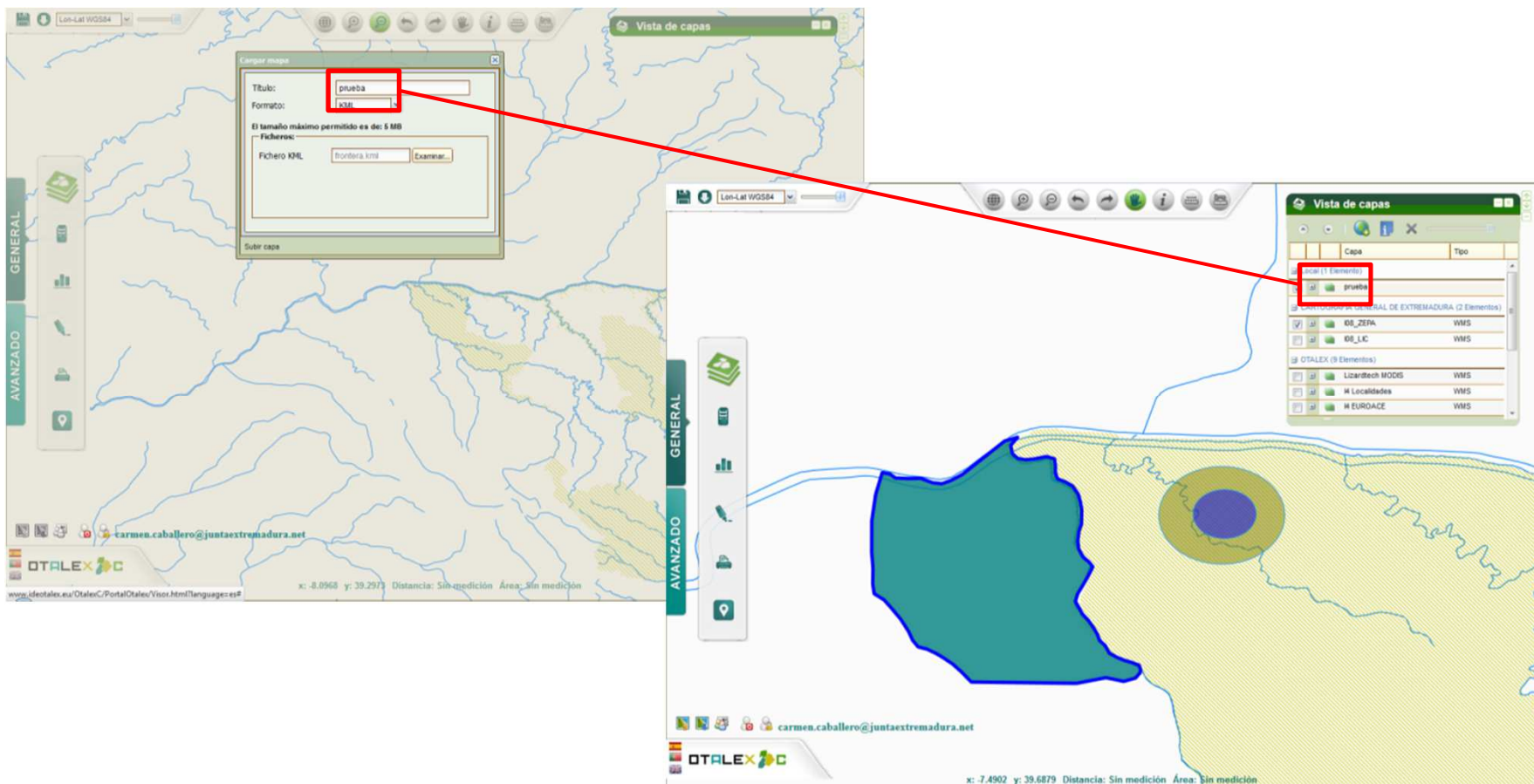


Palacio de Congresos y Exposiciones de Mérida, 4 de junio de 2013 / 4 de junho de 2013

27

Trabajo con datos locales

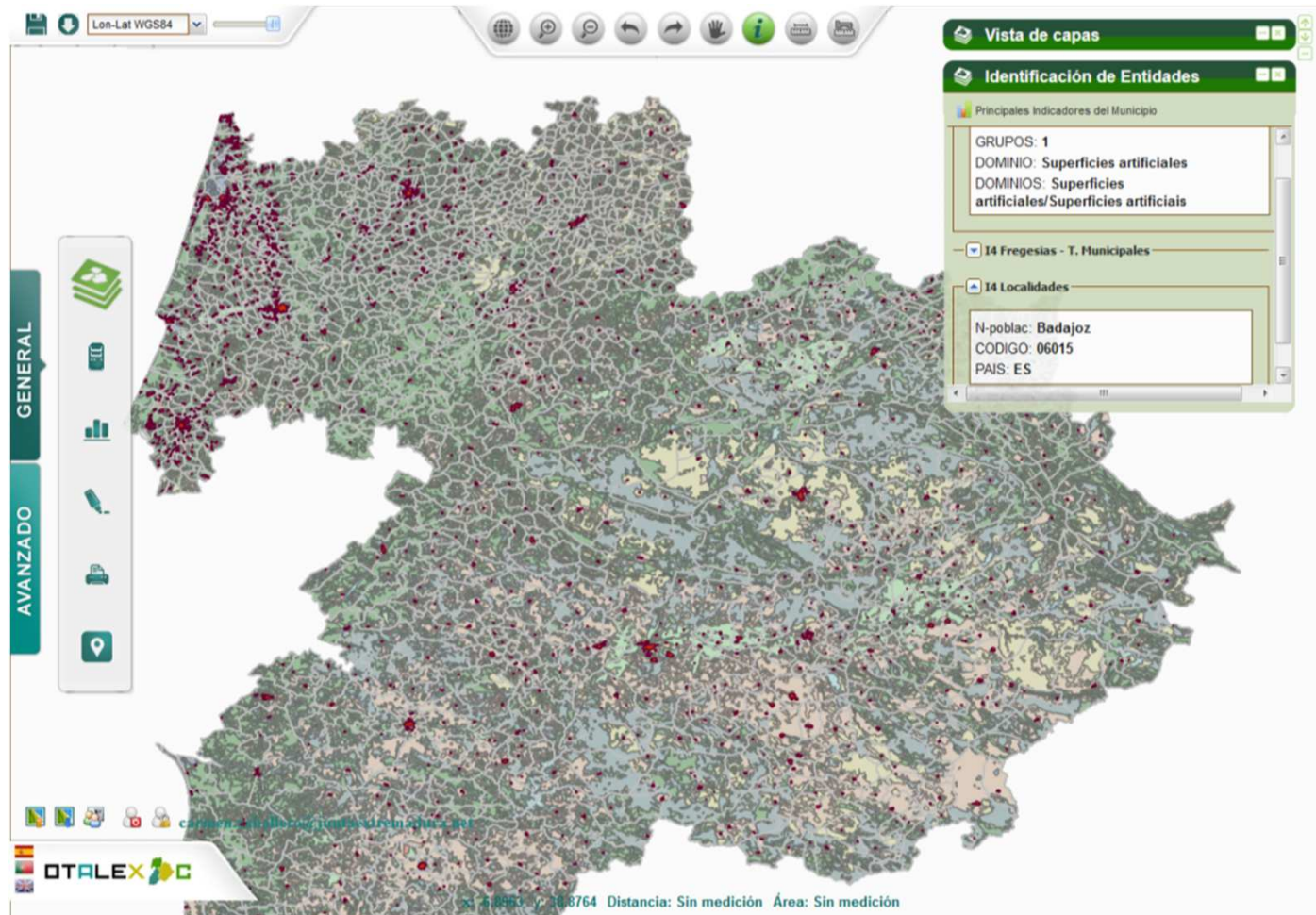
INNOVACIÓN



Palacio de Congresos y Exposiciones de Mérida, 4 de junio de 2013 / 4 de junho de 2013

Identificación de elementos

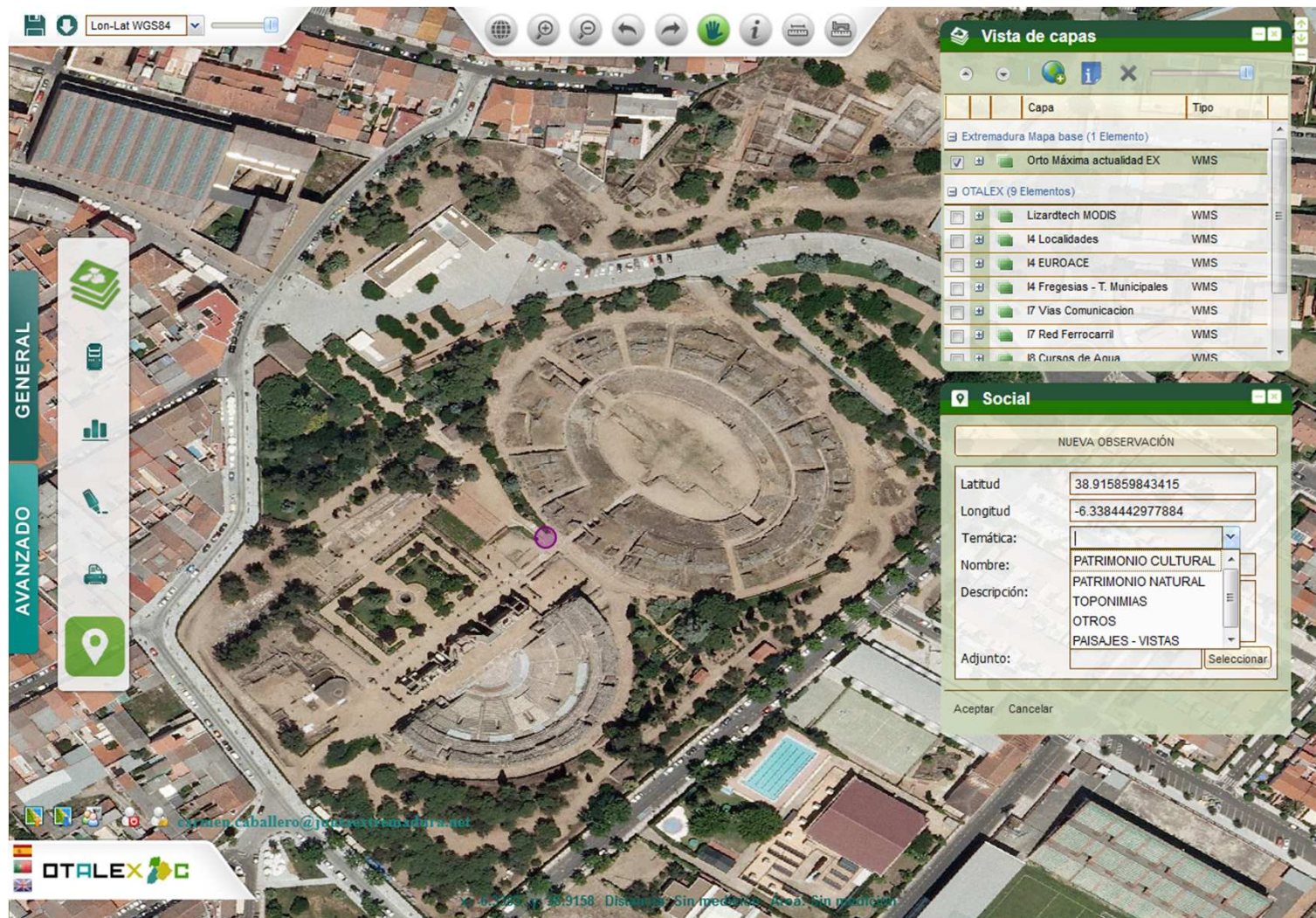
INNOVACIÓN



Palacio de Congresos y Exposiciones de Mérida, 4 de junio de 2013 / 4 de junho de 2013

Capas Sociales

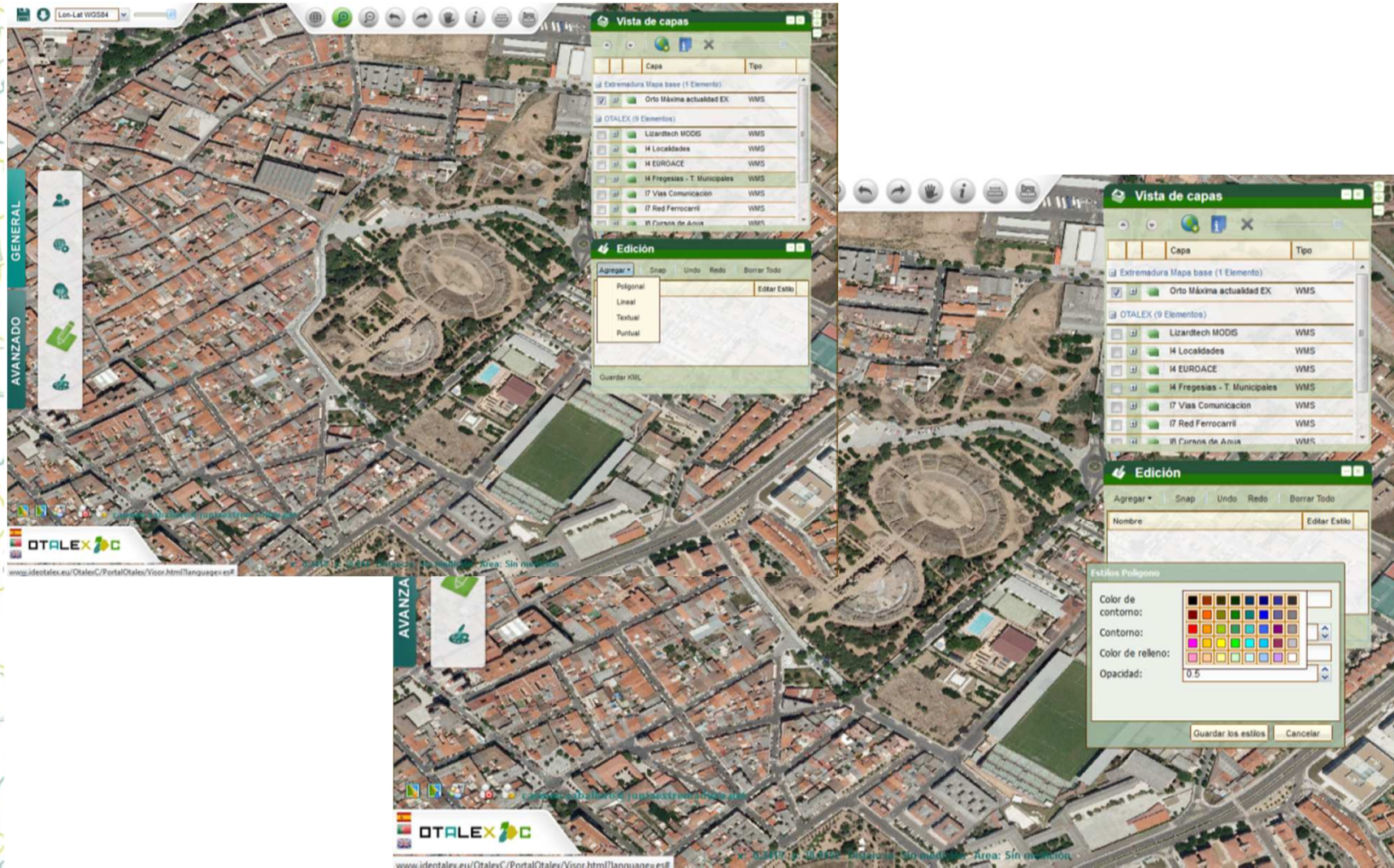
INNOVACIÓN



Palacio de Congresos y Exposiciones de Mérida, 4 de junio de 2013 / 4 de junho de 2013

Herramienta de Dibujo

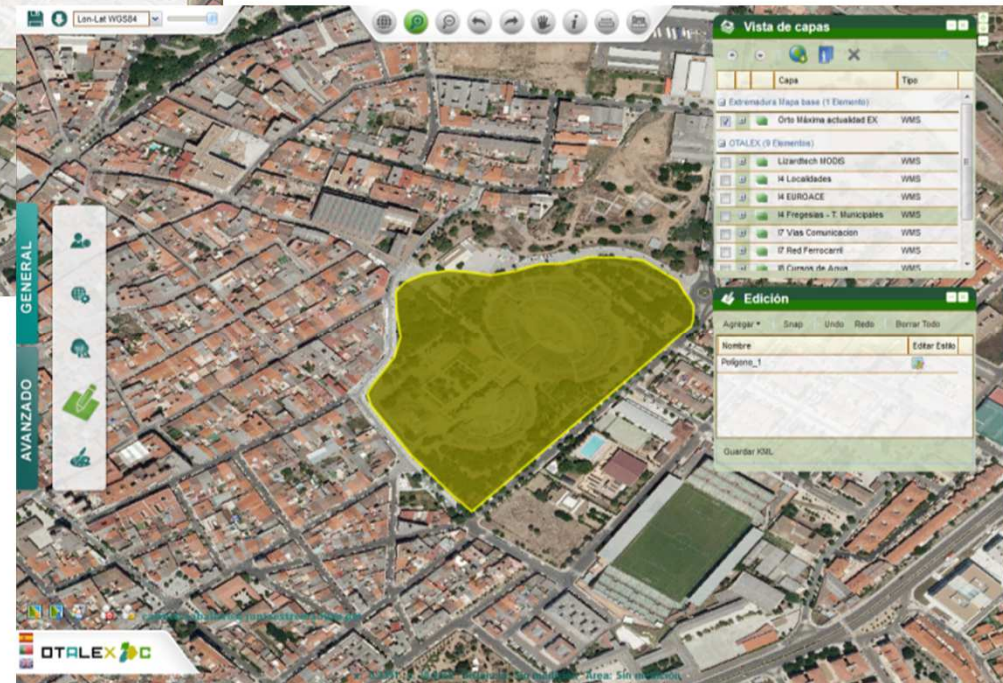
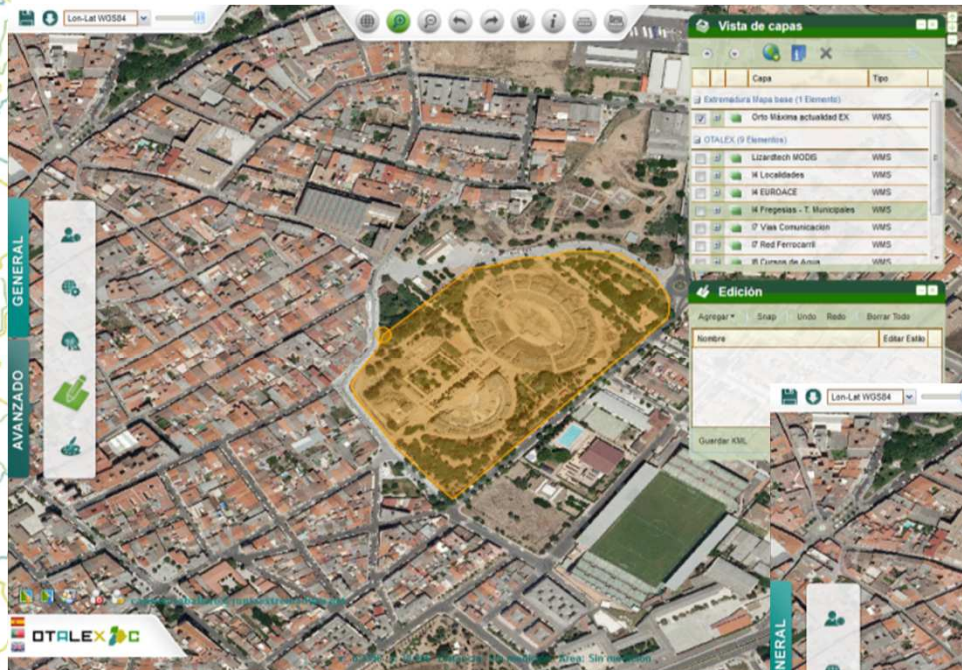
INNOVACIÓN



Palacio de Congresos y Exposiciones de Mérida, 4 de junio de 2013 / 4 de junho de 2013

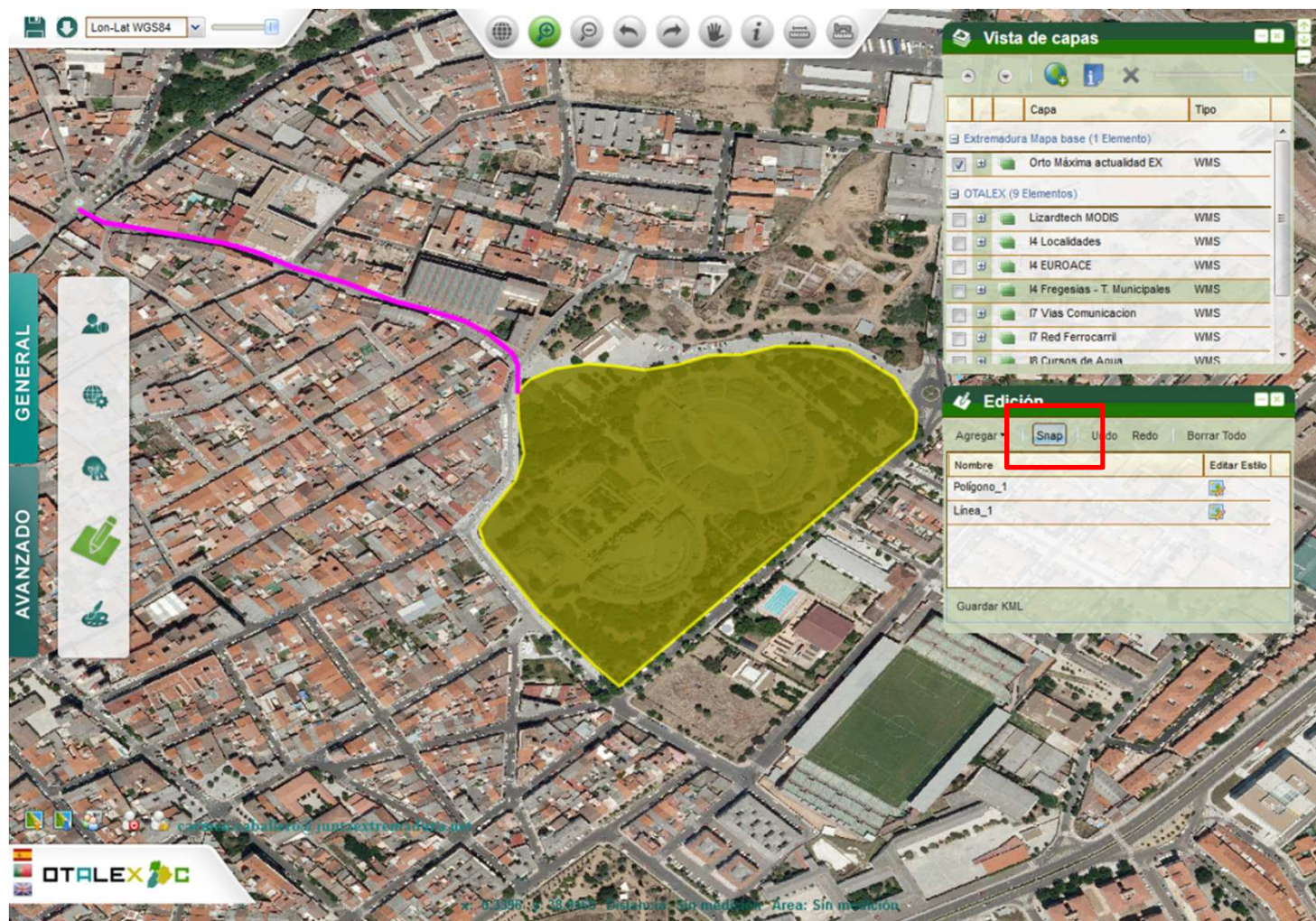
Herramienta de Dibujo

INNOVACIÓN



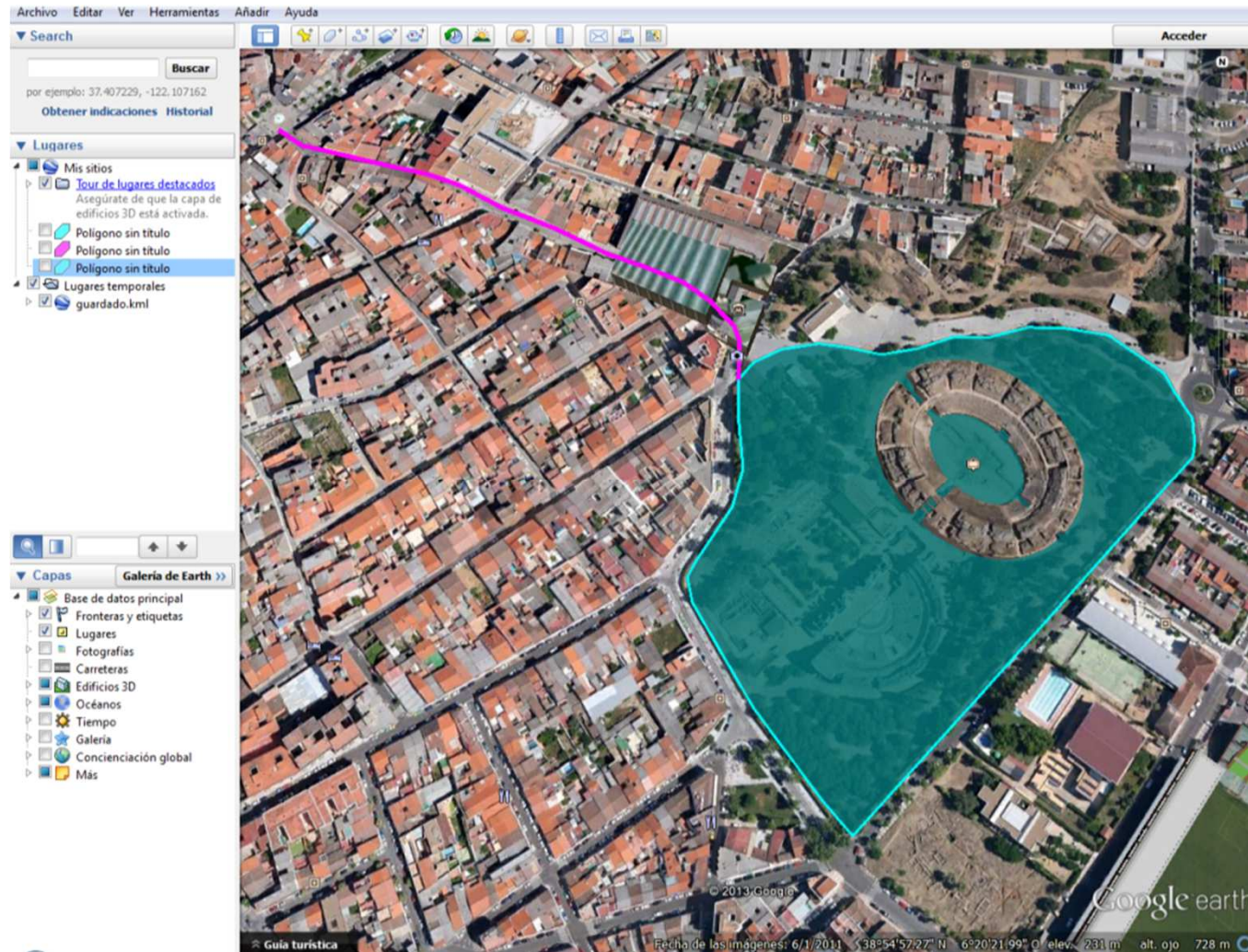
Palacio de Congresos y Exposiciones de Mérida, 4 de junio de 2013 / 4 de junho de 2013

Herramienta de Dibujo



Palacio de Congresos y Exposiciones de Mérida, 4 de junio de 2013 / 4 de junho de 2013

Herramienta de Dibujo



Palacio de Congresos y Exposiciones de Mérida, 4 de junio de 2013 / 4 de junho de 2013

**GRACIAS POR SU ATECCIÓN
OBRIGADA PELA SUA ATENÇÃO**

WWW.IDEOTALEX.EU

Palacio de Congresos y Exposiciones de Mérida, 4 de junio de 2013 / 4 de junho de 2013

36